

Hello!

Hi!

# 初心者大歓迎！知って得する ソーシャルメディアビジネス活用セミナー

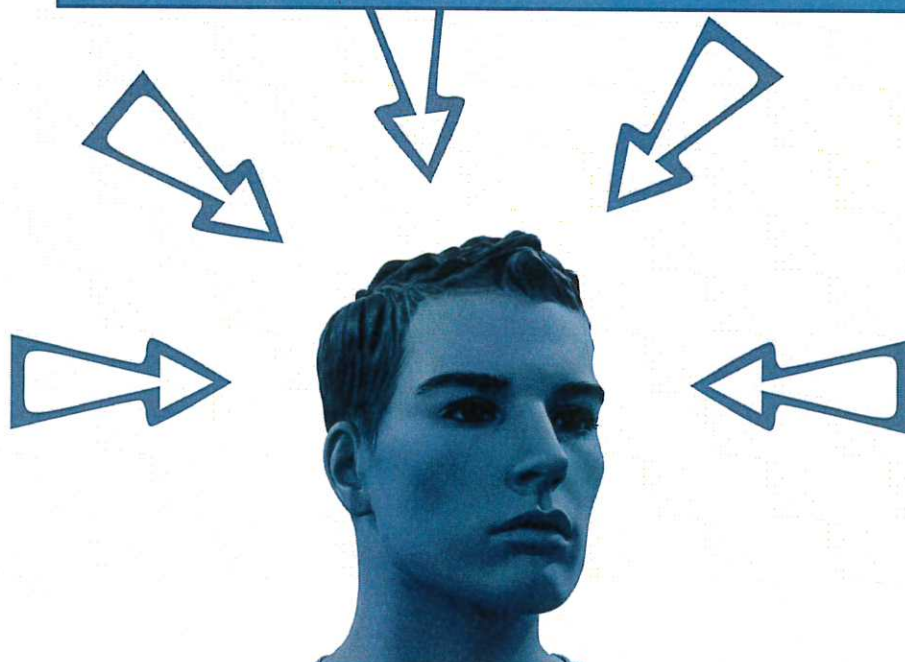


株式会社ライトアップ  
i クリエイショングループ 宮武幸恵

1. ソーシャルメディアの特徴と役割
2. データで見るソーシャルメディア
3. 「無料で開設できる」の落とし穴
4. ソーシャルメディア運用のメリット
5. 現状分析できていますか？
6. 企業アカウントの成功事例

1

自己紹介・会社紹介



2

株式会社ライトアップ  
iクリエイショングループ 1局  
宮武 幸恵



2008年より、株式会社ライトアップで、主にブログプロモーションやソーシャルメディア、コミュニティサイト、キャンペーンなどの企画・提案などに従事。

プラットフォーム、Webにこだわらず、イベント、ツアーの提案、ディレクションなど、大体なんでもします。

前職では、香川県でCDショップで店長や統括バイヤーを経験、ECサイトやTV・ラジオなどに携わったりの約10年を過ごしました。

3

渋谷駅徒歩3分。創業14年目の独立系コンテンツ企画制作会社、そして、インターネット事業会社です。  
編集プロダクション + システム開発会社 + ブLOGGER 2万人 = 株式会社ライトアップ  
メルマガ、ブログ、クチコミマーケティング、そして最近はSEOやクラウド型サービスが得意です。

社名：株式会社ライトアップ <http://www.writeup.co.jp>  
設立：2002年4月5日  
資本金：99,700千円  
代表者：代表取締役社長 白石 崇 <http://ceo.writeup.co.jp>  
社員数：80名  
株主：白石/役員、オプト

所在地：東京都渋谷区渋谷2-15-1 渋谷クロスタワー32F  
取引金融機関：みずほ銀行 渋谷支店 三菱東京UFJ銀行 渋谷支店  
※皆様のおかげで、8期連続黒字の安定した経営/業務運営を実現しております



4

20名の自社スタッフが、メールマガジンや、サイト、Webコンテンツ制作のほか、キャンペーン・ブログプロモーション支援、ソーシャルメディアやコミュニティ運営など、さまざまなお手伝いをさせていただきます。  
企画・制作・集客・活性化、幅広く対応可能です。

◎iクリエイショングループには、こんなスタッフがいます。

プロデューサー Webエディター コンテンツディレクター  
バズプロモーター ソーシャルメディアディレクター など



## ▼提供商材の一例

### 複合型ソリューション

メルマガとポータルサイト構築など複数のメディアにまたがったコンテンツのご提案が可能です

### メールマガジン

「サイト再訪」「情報接触の習慣化」「顧客囲い込み」「アクション喚起」目的に合わせたメルマガの企画制作が得意です

### Webコンテンツ

企画段階から「新規ユーザ獲得」「回遊率」「再訪率」3つの指標を意識したご提案、制作をいたします

### Facebook、Twitter

公式アカウント運営では投稿ネタの企画提案から、監視、取材、レポート作成など一括でご相談いただけます

### to C プロモーション

ブロガーネットワークをもとに施策の目的に合ったブロガーのアサイン、イベント企画等のご提案ができます

### コミュニティ運営

長年の実績によりコツを押さえたコミュニティ活性化が可能ですもちろん構築も承ります

## ▼iクリエイショングループ関連サイト

サービス紹介 <http://57840702.com/>

取材.jp <http://www.shuzai.jp/>

5



## 1. ソーシャルメディアの特徴と役割

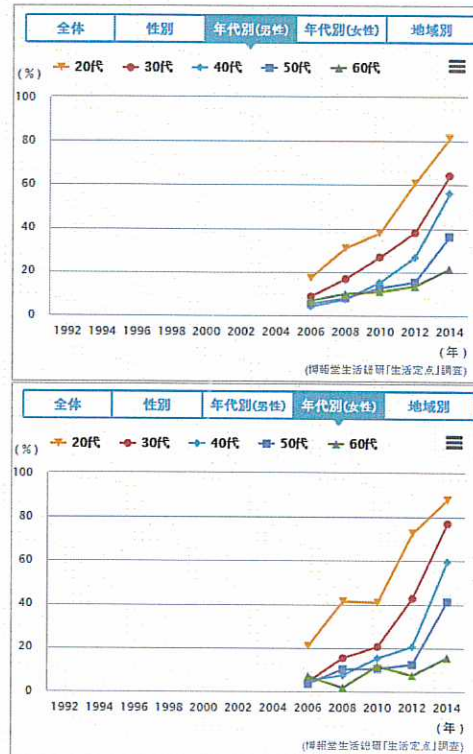
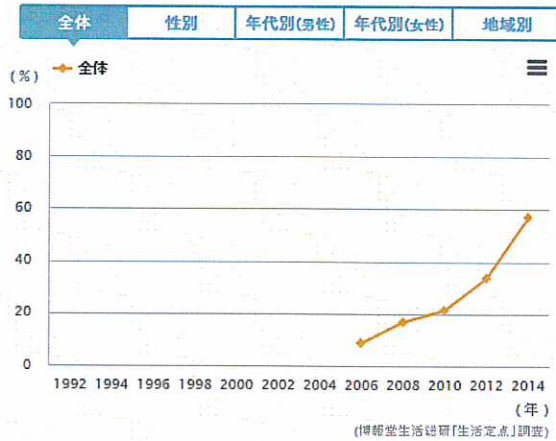
# ソーシャルメディアの利用をしていますか？ [ネット利用者]

Writeup!

最新（2014年）の調査結果

# 57.1%

初回(2006年)より +48.4↑ 前回(2012年)より +23.4↑



出典：博報堂生活総合研究所「生活定点」調査(2014年調査) 7

## ソーシャルメディアとは

Writeup!

ソーシャルメディア(英語：Social media)とは、誰もが参加できる広範的な情報発信技術を用いて、社会的●●性を通じて広がっていくように設計されたメディアである。双方向のコミュニケーションができることが特長である。

ソーシャルメディア - Wikipedia

<https://ja.wikipedia.org/wiki/ソーシャルメディア>



ソーシャルメディア(英語：Social media)とは、誰もが参加できる広範的な情報発信技術を用いて、社会的相互性を通じて広がっていくように設計されたメディアである。双方向のコミュニケーションができることが特長である。

ソーシャルメディア – Wikipedia

<https://ja.wikipedia.org/wiki/ソーシャルメディア>



「ソーシャルメディア」と言ってもいろいろありますが

今回のセミナーでは  
**Facebook**  
**Twitter**  
**Instagram** について  
お話をいたします。



## Facebook

『コミュニティの形成がしやすく、炎上しにくい』

ヤリヤリ  
600ある。



### <ユーザーの特長>

- 他に比べ、**年齢層が高め**(20~40代)
- 実名登録がルールであるため、**相対的に炎上が少ない**

### <メリット>

- コンテンツの自由度が高い**
- Facebook広告は、**ターゲットの絞り込み要素が多い**

### <注意点>

- 一定以上のファン数を集めるためには**Facebook広告が必要**
- 独自のアルゴリズムに基づき、フィードに**表示されるため、必ずしも投稿がファンに届く訳ではない**

# Twitter

## Twitter

『気軽に投稿。瞬間風速の威力では最強!?』

21 21%

20 31%



### <ユーザーの特長>

- 相対的に**幅広い層**が利用
- 速報系の投稿が**早く広がり**、**また面白投稿の広がりが大きい**

30 21%

40 29%

### <メリット>

- リーチ数が大きい**  
(ハッシュタグを工夫・活用する事でさらに新たな見込みファンへリーチ)
- 投稿は**140文字以内**なので、**比較的気軽に投稿**ができる

### <注意点>

- 瞬間風速が大きいため、**炎上しはじめると、瞬く間に拡大**